

Руководство  
пользователя

# Правовая информация

© Google Inc., 2011. Все права защищены.

Google, стилизованный логотип Google, Android, стилизованный логотип Android, Nexus, стилизованный логотип Nexus, Nexus S и стилизованный логотип Nexus S являются зарегистрированными товарными знаками Google Inc. Другие товарные знаки и имена, упомянутые в документе, являются собственностью их владельцев.

Доступность приложений, услуг и функций Google зависит от региона, оператора мобильной связи и производителя.

Дополнительные сведения о телефоне Nexus S см. на веб-сайте <http://www.nexusshelp.com>.

Google™

---

# Содержание

## Содержание 3

### Телефон и аксессуары 4

Комплект поставки 5

Знакомство с телефоном 6

Установка SIM-карты и аккумулятора 7

Снятие задней крышки устройства 7

Установка задней крышки на место 8

Установка или извлечение аккумулятора 8

Установка или извлечение SIM-карты 10

Зарядка телефона 11

Зарядка телефона 11

Использование гарнитуры 12

Включение и выключение телефона 13

Включение телефона 13

Разблокировка SIM-карты 14

Выключение телефона 14

---

# Телефон и аксессуары

В комплект поставки телефона Google™ Nexus S™ входят гарнитура, кабель USB и зарядное устройство. В целях безопасности аккумулятор поставляется отдельно от телефона, поэтому перед первым использованием телефона необходимо вставить и полностью зарядить аккумулятор. Данное руководство содержит сведения о компонентах телефона, установке и зарядке аккумулятора, включении и выключении телефона и другую полезную информацию.

Дополнительные сведения о платформе Android™, установленной на телефоне, а также об основных функциях вызова и возможностях приложений (для просмотра веб-страниц, чтения электронной почты и т. д.) можно найти на веб-сайте оператора мобильной связи или в руководстве пользователя Android, доступном по адресу <http://www.nexusshelp.com>.

## Содержание раздела

Комплект поставки, с. 5

Знакомство с телефоном, с. 6

Установка SIM-карты и аккумулятора, с. 7

Зарядка телефона, с. 11

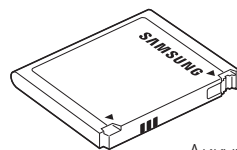
Использование гарнитуры, с. 12

Включение и выключение телефона, с. 13

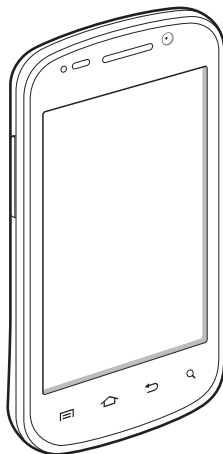
## Комплект поставки

В комплект поставки телефона Google™ Nexus S™ входят следующие аксессуары.

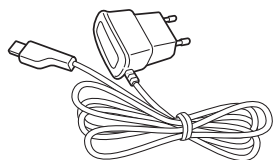
Буклеты  
по технике  
безопасности,  
защите здоровья  
и гарантийным  
обязательствам



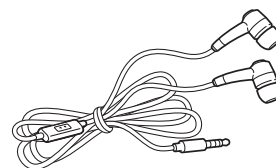
Аккумулятор



Телефон Nexus S



Зарядное  
устройство



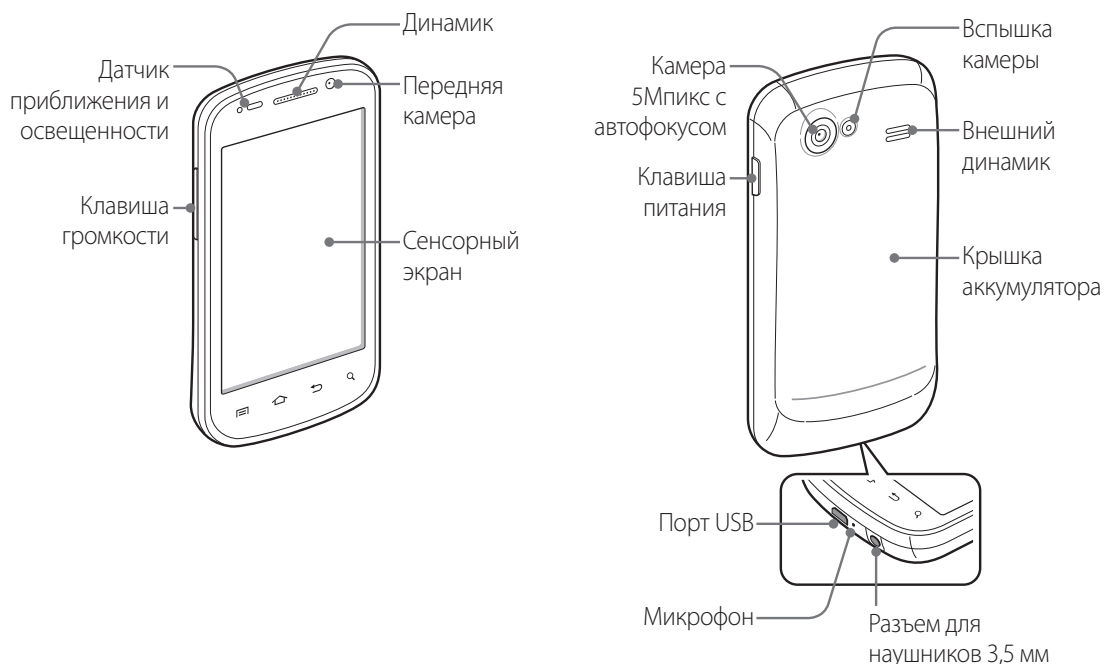
Гарнитура



Кабель USB

При покупке телефона с контрактом оператора мобильной связи GSM в комплект поставки включена соответствующая SIM-карта. Сведения по установке и извлечению SIM-карты и аккумулятора см. в разделе «Установка SIM-карты и аккумулятора» на с. 7.

## Знакомство с телефоном



Перед первым использованием телефона необходимо вставить и полностью зарядить аккумулятор (см. разделы «Установка SIM-карты и аккумулятора» на с. 7 и «Зарядка телефона» на с. 11).

В других разделах этой главы описаны возможности и использование гарнитуры, индикатор состояния, способ включения и выключения телефона и многое другое.

На веб-сайте оператора мобильной связи и в *руководстве пользователя Android*, доступном по адресу <http://www.nexusshelp.com>, содержатся сведения о первом включении телефона и его основных функциях.

Очищайте объективы передней и основной камер салфеткой без ворса — пятна и отпечатки пальцев могут исказить изображение. Светодиодная вспышка основной камеры расположена рядом с объективом. Возможности фото- и видеосъемки описаны в *руководстве пользователя Android*.

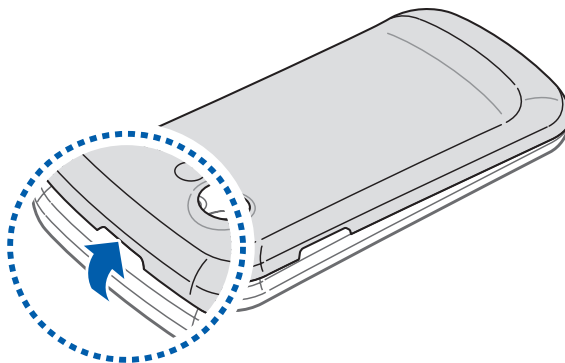
## Установка SIM-карты и аккумулятора

Чтобы установить или извлечь SIM-карту либо аккумулятор, необходимо снять заднюю крышку.

Перед использованием телефона необходимо установить SIM-карту и аккумулятор.

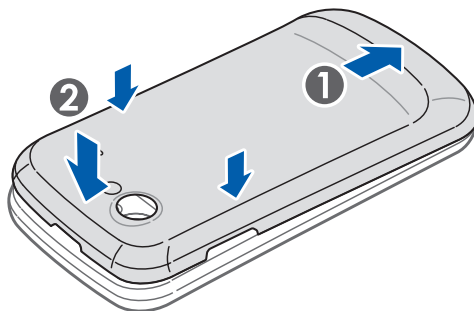
### Снятие задней крышки устройства

- ▶ Крепко сожмите телефон в руке и найдите фиксатор задней крышки. В фиксаторе, расположенном над объективом камеры, есть небольшое углубление, достаточное для того, чтобы просунуть в него ноготь. Подденьте его ногтем и приподнимите крышку телефона.



## Установка задней крышки на место

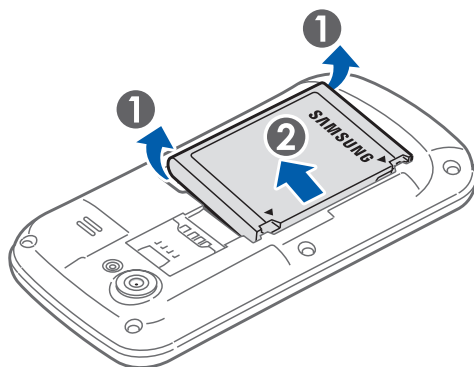
- ▶ Закройте заднюю крышку телефона и нажмите на нее.



## Установка или извлечение аккумулятора

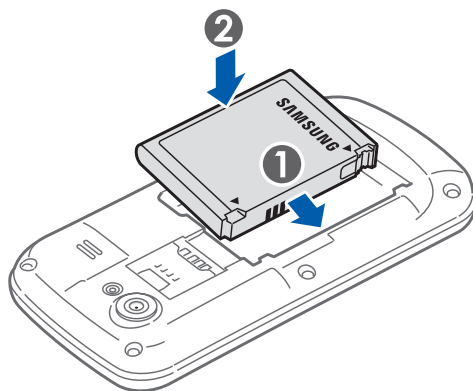
Чтобы извлечь или установить аккумулятор, сначала необходимо снять заднюю крышку телефона.

- 1** Выключите телефон.  
(см. раздел «Включение и выключение телефона» на с. 13)
- 2** Извлеките аккумулятор, поддев его пальцем (используйте небольшое углубление рядом).





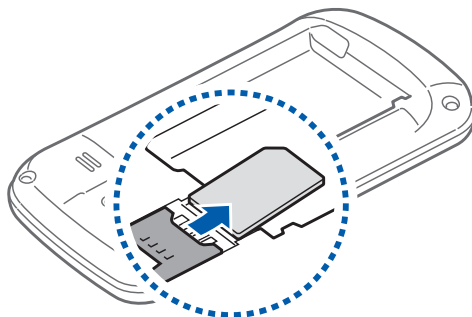
- ▶ Вставьте аккумулятор, соединив золотистые контакты аккумулятора и телефона, а затем осторожно нажав на аккумулятор.



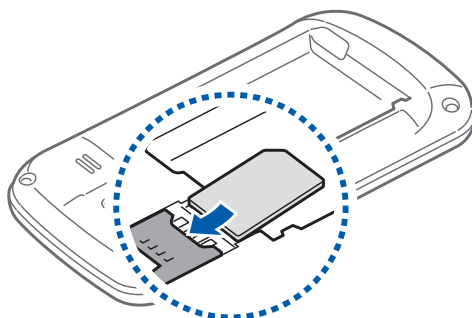
## Установка или извлечение SIM-карты

Чтобы извлечь или установить SIM-карту, сначала необходимо снять заднюю крышку телефона и извлечь аккумулятор.

- ▶ Извлеките SIM-карту из разъема кончиком пальца.



- ▶ Вставьте SIM-карту (вырезом в правый нижний угол и золотистыми контактами вниз) и задвиньте ее в разъем.



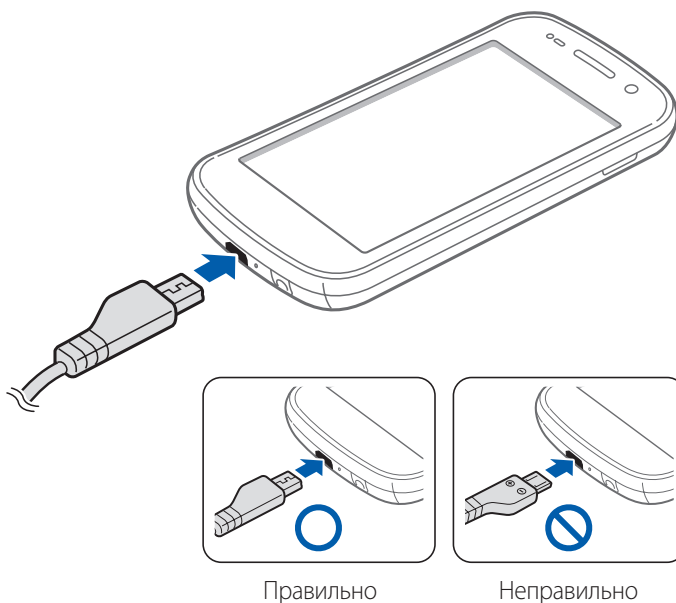
## Зарядка телефона

Перед первым использованием телефон необходимо полностью зарядить.

*Телефон также можно зарядить, подключив его к порту USB ПК с помощью кабеля USB. Сведения о подключении телефона к ПК см. в руководстве пользователя Android.*

### Зарядка телефона

- 1** Подключите зарядное устройство к розетке сети переменного тока.
- 2** Подключите кабель USB к прилагаемому зарядному устройству или порту USB ПК.
- 3** Подключите второй конец кабеля к порту microUSB телефона.

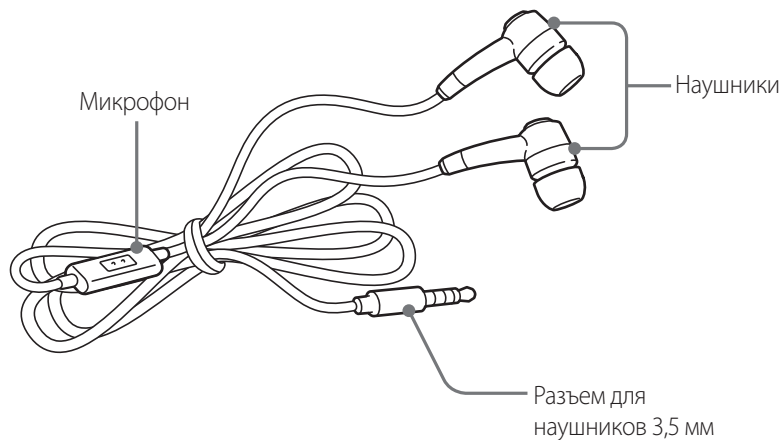


Во время зарядки телефона на дисплее отображается значок зарядки.

- 4** По окончании зарядки отключите телефон от зарядного устройства.

## Использование гарнитуры

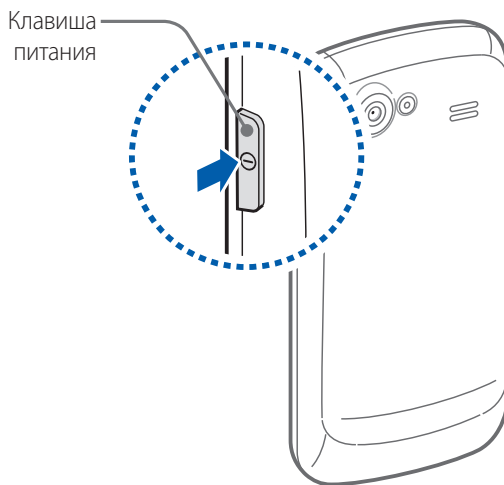
Гарнитура подключается к разъему для наушников 3,5 мм.



Регулировать громкость телефона можно с помощью клавиш **Увеличения/уменьшения громкости** и некоторых приложений (дополнительные сведения см. в руководстве пользователя Android и документации, прилагающейся к соответствующим приложениям).

## Включение и выключение телефона

Чтобы включить или выключить телефон, воспользуйтесь клавишей питания.



### Включение телефона

- ▶ Нажмите и удерживайте клавишу **Питание** до тех пор, пока не загорится подсветка экрана.

При первом включении телефона появятся приветственное сообщение платформы Android и запрос на вход в учетную запись Google.

Дополнительные сведения можно получить у оператора мобильной связи и в *руководстве пользователя Android*.

При включении телефона может также появиться запрос на ввод PIN-кода для SIM-карты.

## Разблокировка SIM-карты

Если три раза ввести неправильный PIN-код, SIM-карта будет заблокирована и все контакты станут недоступны (кроме номера экстренной службы). Для разблокировки SIM-карты и установки нового PIN-кода необходимо получить код разблокировки PIN-кода (PUK-код) у оператора мобильной связи.

- ▶ Наберите команду, указанную ниже, заменив «PUK» цифрами PUK-кода от оператора мобильной связи, а «PIN» (в обоих случаях) — новым паролем длиной от 4 до 8 цифр: \*\*05\*PUK\*PIN\*PIN#.

## Выключение телефона

- 1 Нажмите и удерживайте клавишу **Питание** до тех пор, пока не откроется меню.
- 2 Выберите пункт **Отключить питание**.
- 3 Когда появится подтверждение выключения телефона, выберите пункт **ОК**.

Дополнительные сведения о работе с меню и сенсорным экраном см. в *руководстве пользователя Android*.